

# 甲南だより

## Vol.12

### 秋によせて

暑かった夏も終わりを告げ、季節は秋へと移り変わりました。  
春は作物の種をまき、秋は収穫する季節でもあります。

旬の食材をしっかりいただき、これからやってくる冬に備えてエネルギーをからだにたっぷりと蓄えましょう。

さて、来月 23 日は勤労感謝の日。今では働く人々に感謝をするイメージが定着していますが、元来は新嘗祭(にいなめさい)と呼ばれていたこともあり、新穀感謝の祭でもあったそうです。日々、口にしていく食物のありがたさを感じながら、働く人々への感謝も忘れずに実りの秋を楽しみましょう。

勤労感謝といえば働く、仕事のことを思いますが、他にシゴトという言葉調べてみると、思事は自分の思いを表す、始事は自ら何かを始める、試事は試行錯誤を繰り返す、志事は志を持って取組む、私事は自分の為にすることなどなどがありました。

たくさんの意味を持つシゴトですが、勤労感謝の日にご自身が考えるシゴトとは何でしょうか。



### 蓮の花

今年も蓮の茎根を分けていただき育てました。去年は残念ながら花を咲かせることは出来ませんでしたが、今年の一つ美しい花が咲きました。



5月 浮き葉登場

6月 葉の茂り

7月 つぼみ発見



来年もまた  
花開きます  
ように



9月 実(種)収穫

蓮の実(種子)

8月 開花



実を育てる果托



散花後の花托



雌しべと雄しべ



## ～館内の風景～



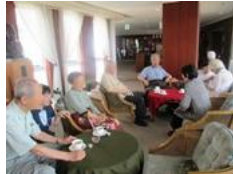
5月 坂の上の音楽会  
テノール歌手の畑儀文氏と  
箏曲演奏家の中川佳代子氏  
をお招きして、和を奏でる美  
しい演奏会を楽しみました。



6月 運営懇談会  
第10回運営懇談会を開催  
しました。質疑応答を交え、  
皆様から貴重なご意見を頂  
きました。



5月 大正琴と茶話会  
婦人会による大正琴の演奏  
と歌唱を楽しむ会を催しま  
した。お茶と美味しいお菓  
子をいただきながら。



7月 喫茶会  
挽きたて豆の珈琲を楽しむ  
会では、新たにご入居され  
た方々も参加され、会話に  
一段と花が咲きました。



手作り昼食会  
今日の昼食はお手製ホット  
サンド。具材はレタスにハ  
ム、卵をお好みでトッピン  
グです。



8月 お菓子作り  
毎月恒例となりました季節  
の素材を使うお菓子作り。  
今月は柑橘系のさっぱり爽  
やかレモンタルトです。



6月 ランチ会  
ホテル北野プラザ六甲荘の  
ランチ会に、送迎付で行っ  
て来ました。デザートはバ  
イキング方式で満腹。



9月 敬老会  
敬老の日。献立は松茸御  
膳！ワインにビール、ジュ  
ースなどを手に皆様と乾  
杯、楽しい夕食でした。

## 夏の思い出

今年の夏もいっぱい楽しみました。

### ・園芸

今夏も屋上テラスにて、きゅうり・なす・トマト・オクラ・  
三度豆・万願寺とうがらし・しそなどを育てました。

毎日たくさんの野菜が収穫でき、夕食時には煮浸し、炒め物、  
甘酢漬けにするなど自家製野菜をご堪能頂きました。



採れたて野菜

### ・夏祭り



8月22日、朝から心配していた雨も降らず、太陽が西に傾き昼間  
の暑さがやわらぎ始めた夕刻、「高齢者ケアセンター甲南」夏祭り  
を開催しました。今では地域でも馴染みの祭りになりました。

ご入居者様もボランティアでお手伝いいただき、手作りゲーム  
に盆踊り、屋台に花火。賑やかな一夜を過ごしました。

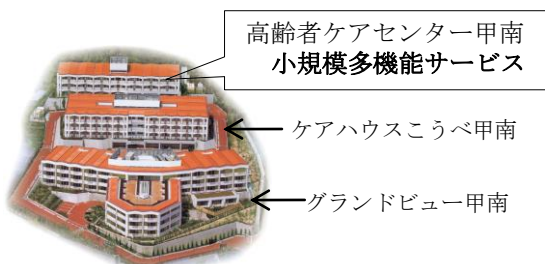
### ・花火鑑賞

芦屋サマーカーニバル！夕食後、まだ陽のほてりが残る屋  
上テラスでしたが、眼下に見える芦屋浜から打ち上げられる  
約6,000発の花火を鑑賞。オードブルをいただきながらドリ  
ンクを片手に皆様と美しい花火を楽しみました。



## 小規模多機能サービス

敷地内には、「グランドビュー甲南」の他に介護棟「ケアハウスこうべ甲南」、特別養護老人ホーム「高齢者ケアセンター甲南」が併設されており、ご利用される方の身体状況に合わせて各種サービスを利用することが出来ます。そこで、今回は高齢者ケアセンター甲南小規模多機能サービスをご紹介します。



### 3つのサービスが一体になった組合せ介護サービス

- ・電話での安否確認や短時間の訪問も対応します。
- ・個人の生活ペースに合わせ、必要な時間に利用が可能です。
- ・急な泊まりも対応します。通い慣れた場所で宿泊出来るのも安心です。



どのサービスを受けても顔なじみのスタッフが対応してくれるから安心！



住み慣れた身近な地域の中で受けることが出来るサービスです。グランドビュー甲南の入居者様もご利用出来ます。

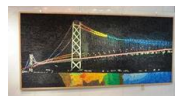
## ～市民ギャラリーへ出展～

当法人の通所介護事業所を中心とした合同作品展覧会が、8月25日から31日にかけて神戸市役所市民ギャラリーにて開催されました。



制作風景

今回、甲南小規模多機能からも作品を出展！展示作品の中には、約3年半の期間を費やして創り上げた大作もあります。展示会の見学時には、神戸市長とお会いすることも出来て感激いたしました。



こちらの様子はホームページにも掲載しておりますのでご覧ください。

## ～訪問販売～

### 新鮮野菜&果物市



京都から青果店「楽市楽座」さんが、定期的に新鮮な野菜と果物の販売に訪れてくれています。

お天気の良い日は、正面玄関の前で青空市場を開いたり、また珍しい果物も次々と店頭で並ぶので毎回目が離せません。季節の果物はいつもながら大好評でいちじく、マスカットはすぐに売り切れ御免！この夏の宮崎産マンゴーはとっても甘かったです。



そして、野菜が高騰している時期には、産地直送の朝採り野菜を安価で提供いただいたので嬉しい限りでした。入居者様はもちろんのこと職員も大喜び…たくさん購入しました。

9月には大きな紫色のアケビが並び、びっくりするとともに秋の気配を感じました。

次回はどんな果物がやってくるのか楽しみです。



# 居室タイプのご紹介

居室は3タイプあります。南・東・南西向きです。  
詳しくは、現在の居室状況とともにお問い合わせ下さい。

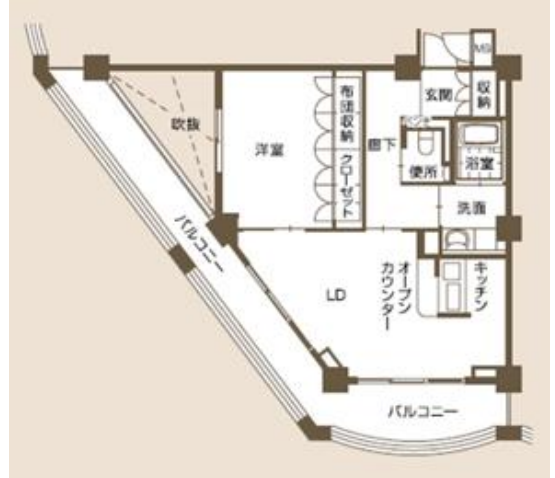
**0120-092-294** まで



A タイプ 64㎡～66㎡



B タイプ 47㎡



C タイプ 63㎡



採光あふれるリビング

## 価格一例

75歳プラン

47㎡ 2,330万～

66㎡ 3,240万～

85歳プラン

47㎡ 1,980万～

66㎡ 2,750万～

※償却期間は異なります

## ほんのひとつき



9月に入り急に秋めいて涼くなった。  
今年の『中秋の名月』は綺麗な月を見ることができた。我が家でもススキと月見団子を供え、お月見を楽しんだ。

月見団子と言えば、山型に盛り付けるが山型の先端が「霊界」に通じると考えられ団子を通じて収穫と感謝の気持ちを月に伝えているらしい。

ふと見ると我が家の山は低くなり、横には幸せそうに口を動かしている我が子。

お月様、山は尖ってないけれど、突き出た口は伝わるかしら？



## イベントのお知らせ

～畑 儀文氏によるコンサート開催～

### 第10回【坂の上の音楽会】

**日時:11月5日(水) 13時半開演**

参加ご希望の方は、お電話にてお申込ください。

1組2名様まで。 **締切り:10月21日**

尚、応募者多数の場合は抽選となりますので、予めご了承ください。

**お問合せ先:0120-092-294**